

# Dryflo® Cartridge

## Genuine Torit-Built® Filter Engineered for Mist Collection

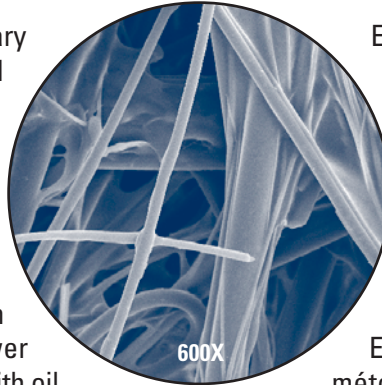
- Specially designed for applications using straight oils, mineral oils, water-soluble, as well as synthetic and semi-synthetic coolants.
- Combination of two proprietary filtration medias removes oil and coolant mists from wet machining operations.
- Proprietary blend of synthetic fiber reduces pressure drop and increases airflow.
- Outer wrap allows the filter cartridge to drain and prevents the collected liquid from entering the clean airstream.
- Variety of filter sizes and airflow capacities available.
- Maximum operating temperature is 150°F (65°C).



- Diseñados especialmente para aplicaciones que usan refrigerantes a base de aceites puros o aceites minerales, solubles en agua o bien sintéticos o semisintéticos.
- La combinación de dos medios de filtración exclusivos elimina las nieblas de aceite y refrigerante en las operaciones de maquinado húmedo.
- La mezcla exclusiva de fibras sintéticas reduce la caída de presión e incrementa el flujo de aire.
- La envoltura externa permite drenar el cartucho del filtro y evita que el líquido recolectado ingrese en la corriente de aire limpio.
- Se ofrecen diversos tamaños de filtro y capacidades de flujo de aire.
- La temperatura de funcionamiento máxima es de 65°C (150°F).

# Dryflo® Cartridge

Dryflo filter media is made from proprietary synthetic media incorporating both small and large fibers for optimum filtration. The smaller fibers provide increased filtration efficiency; after mist is captured and coalesced, the larger fibers allow the oil to drain from the filter. The media also incorporates a proprietary corrugation method which maintains uniform airflow and lower pressure while the media is saturated with oil.



El medio de filtración Dryflo está hecho con medios sintéticos exclusivos que incorporan fibras pequeñas y grandes para una filtración óptima. Las fibras más pequeñas proporcionan eficiencia de filtración incrementada. Una vez capturada y fusionada la niebla, las fibras más largas permiten que el aceite drene hacia fuera del filtro. El medio de filtración también incorpora un método de corrugación exclusivo que mantiene el caudal de aire uniforme y menor presión a medida que se satura con aceite.

## Specifications

### Media Composition

Substrate: Synthetic

### Cartridge Construction

Standard Construction Galvanized end caps/liners  
Urethane gasket

## Especificaciones

### Composición del medio de filtración

Substrato: Sintéticas

### Construcción del cartucho

Construcción estándar Capuchones terminales y forros galvanizados  
Junta de uretano

## Configurations • Configuraciones

Collector Models	Filtration Area		Cartridge Dimensions	
	ft <sup>2</sup>	m <sup>2</sup>	inches	mm
ADMC-AD6-AD10	220	20.4	24 x 25	609.6 x 635.0
DMC-MMA	41	3.8	11 x 8.5	279.4 x 215.9
DMC-MMB	82	7.6	18.25 x 12	463.6 x 304.8
DMC-B	82	7.6	18.25 x 12	463.6 x 304.8
DMC-C	140	13.0	20.75 x 20	527.1 x 508.8
DMC-D1-D10	220	20.4	24 x 25	609.6 x 635.0



**Donaldson**  
Filtration Solutions

Donaldson Company, Inc.  
Industrial Air Filtration  
P.O. Box 1299  
Minneapolis, MN 55440  
Tel 800-365-1331(USA)  
Tel 800-343-3639 (within Mexico)  
dustmktg@mail.donaldson.com  
www.donaldson.com

Significantly improve the performance of your collector with genuine Donaldson Torit replacement filters and parts.  
**Browse our catalog at [www.donaldson.com](http://www.donaldson.com)**

Information in this document is subject to change without notice.  
© 2007 Donaldson Co., Inc.  
Printed in U.S.A. on recycled paper  
Data Sheet Dryflo Cartridge (02/07)

