

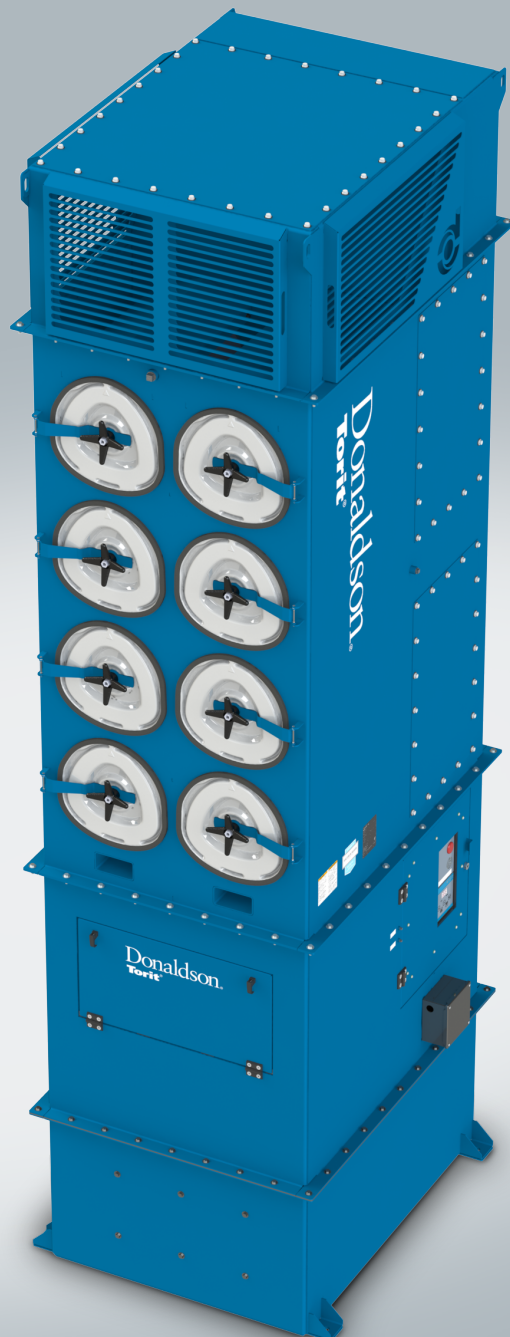
Donaldson
Torit

**EXTRATOR DE FUMOS
DE SOLDA DOWNFLO®
AMBIENT**

**DESIGN
INTELIGENTE**

**INSTALAÇÃO
SEM DUTOS**

**MEIO FILTRANTE
MÍDIA-WEB®**



AMBIENTES DESAFIADORES EXIGEM SOLUÇÕES ÚNICAS

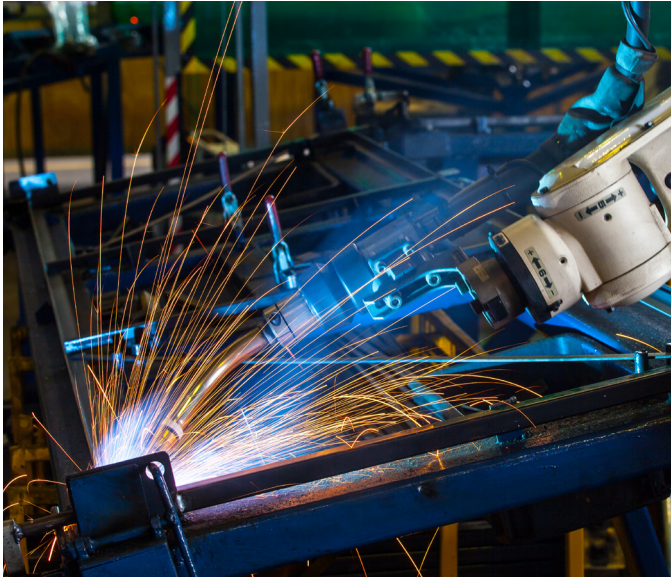
As operações de fabricação de metal atuais demandam soluções inovadoras para acompanhar novas aplicações e o aumento das demandas de produção. Para aproveitar essas oportunidades, é essencial contar com equipamentos de soldagem e ferramentas de suporte que sejam flexíveis o suficiente para se adaptarem a layouts e fluxos de trabalho em constante mudança.



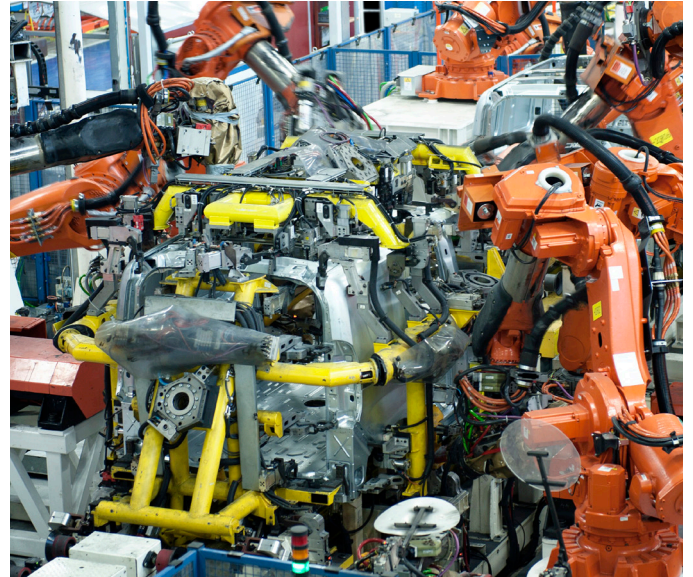
O coletor de fumaça de solda Torit® Downflo® Ambient (DFA) da Donaldson® é um poderoso coletor ambiental desenvolvido especificamente para enfrentar os desafios em suas operações de soldagem. A instalação sem dutos do coletor é especialmente útil para instalações com limitações de espaço aéreo ou que passam por frequentes mudanças de layout.

O DFA é projetado para coletar as fumaças da área de soldagem à medida que elas sobem, devolvendo o ar filtrado próximo ao nível do chão para ajudar na circulação do ar. Vários coletores podem ser estrategicamente posicionados ao longo da área de fabricação para atender uma ampla variedade de materiais, tamanhos de peças e diversas localizações de solda que exigem diferentes configurações.

APLICAÇÕES E INDÚSTRIAS



Fabricação Geral



Automotivo



Máquinas Pesadas



Escolas Profissionalizantes de Soldagem

CONHECEMOS A FILTRAGEM

A Donaldson é uma fornecedora global de soluções de filtragem para indústrias de manufatura. Nossa tecnologia avançada, nosso extenso portfólio de produtos de filtragem e nosso inigualável suporte ao cliente ajudam os fabricantes a atender às suas necessidades de ar limpo e a reduzir os custos operacionais a longo prazo. Com nossa vasta experiência em instalações ao redor do mundo, estamos excepcionalmente qualificados para oferecer soluções que apoiem as operações de fabricação de metais de maneira eficaz.

DESEMPENHO PODEROSO EM UM CONJUNTO PRÁTICO

FÁCIL INSTALAÇÃO

Painel de controle pré-cabeado e integrado. Não são necessários dutos ou coifas.

SERVIÇO CONTÍNUO 24 HORAS POR DIA, 7 DIAS POR SEMANA

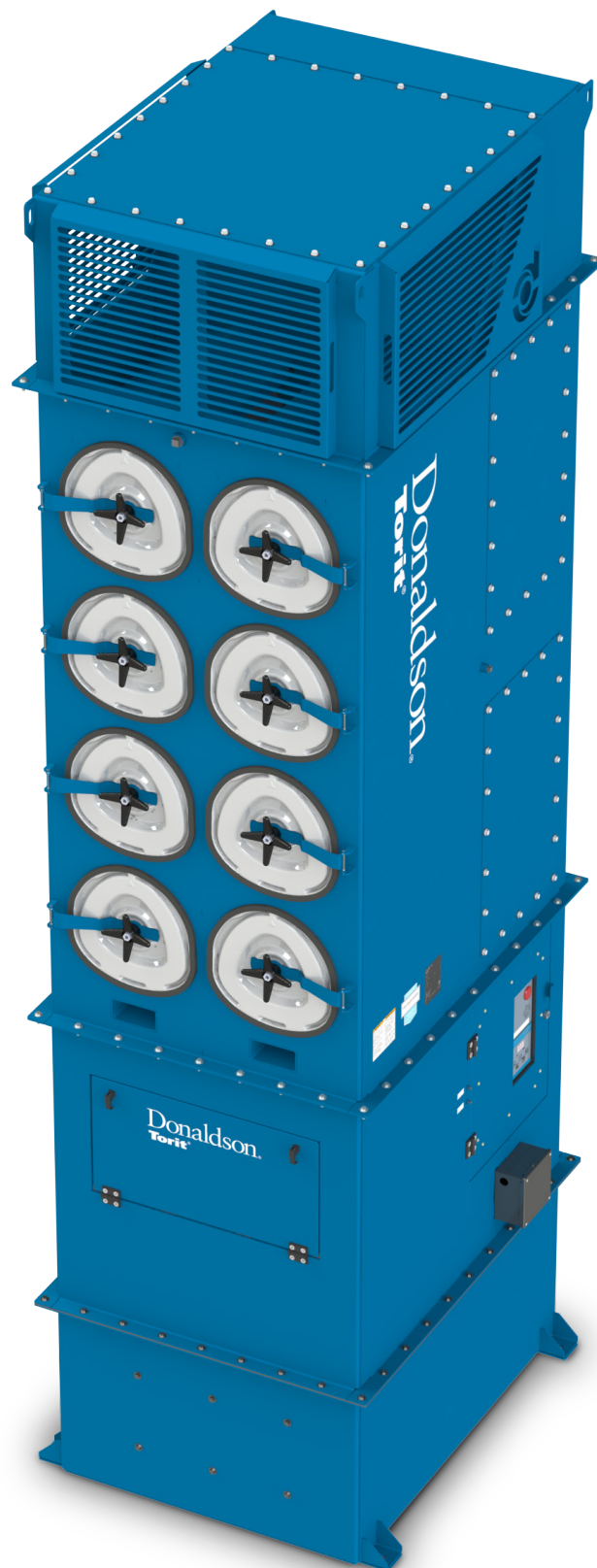
Operação confiável durante o processo de fabricação.

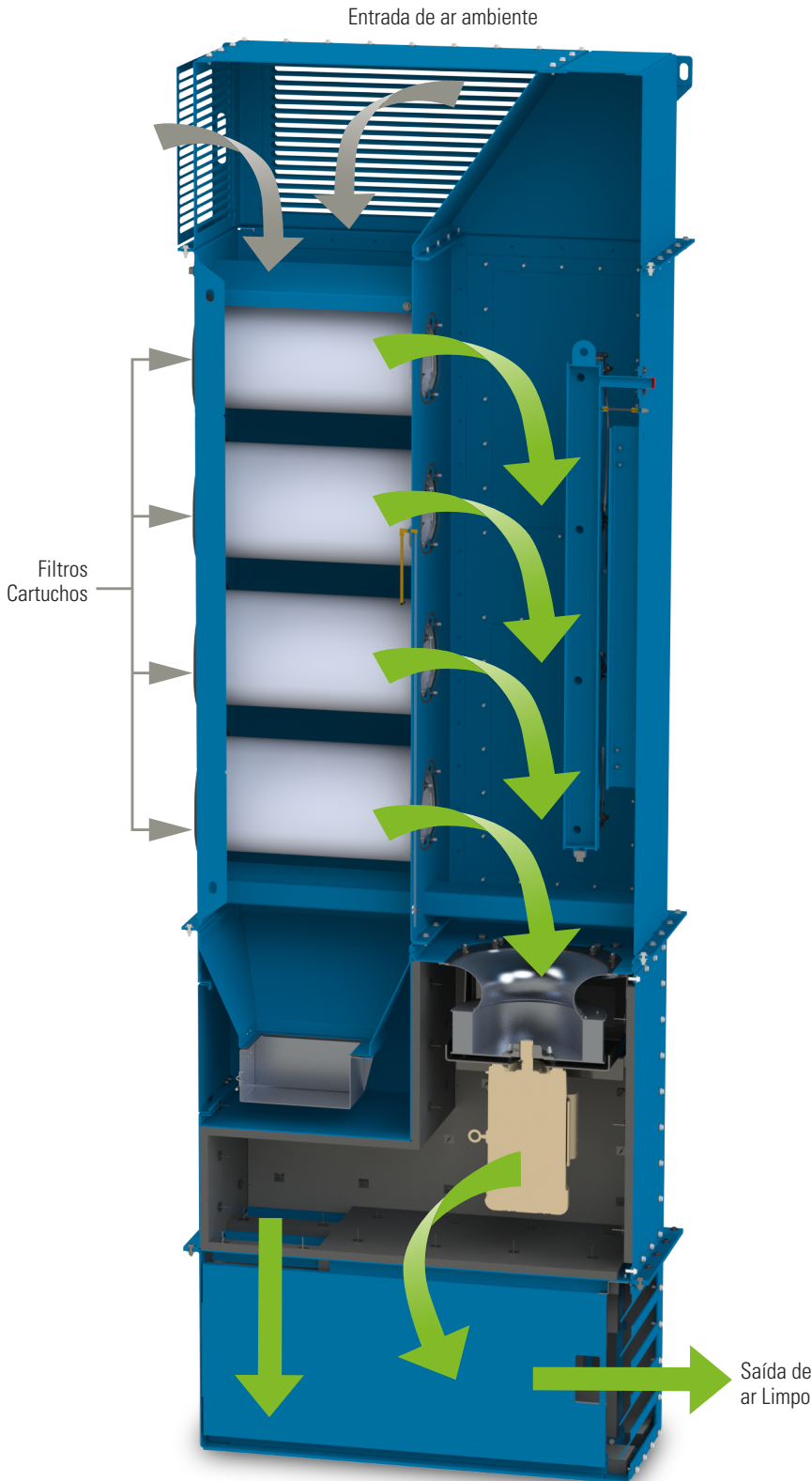
SUPORTA PADRÃO DE CIRCULAÇÃO NATURAL

Coleta eficientemente as fumaças de solda à medida que sobem em direção ao teto.

EFICIENTE EM ENERGIA

Nosso eficaz sistema de limpeza por pulso reduz o consumo de ar comprimido.





FÁCIL MANUTENÇÃO

As portas de acesso sem ferramentas e articuladas permite trocas rápidas de filtro.

CONTROLES INTEGRADOS

Display intuitivo proporciona gestão clara da máquina.

USO EFICIENTE DO ESPAÇO

Sua seção compacta permite flexibilidade no chão de fábrica..

RECIPIENTE DE COLETA

Reservatório de fácil manuseio torna a remoção descomplicada..

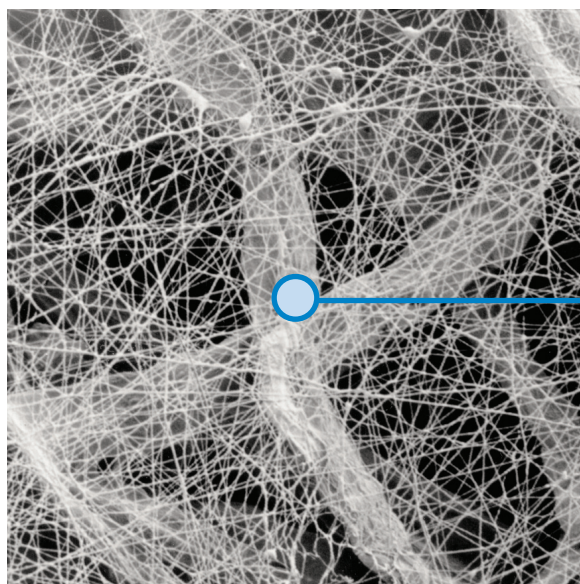
CONDIÇÕES DE OPERAÇÃO

O coletor de fumaça de solda tipo torre Downflo Ambient representa uma solução simples para um problema desafiador: extração eficaz de fumaças de solda sem utilização de dutos ou coifas. O DFA oferece a capacidade de reorganizar suas estações de solda ou áreas de trabalho sem mover o equipamento de coleta de fumaça de solda.

MODELO DFA-8	
Potência do ventilador	15 HP
Opções de tensão de potência do ventilador	208V, 230V, 460V, 575V
Opções de tensão do painel de controle	208V, 230V, 460V, 575V
Tensão da solenoide	110 VAC 60 HZ
Construção	3 mm (Construção Primária)
Classificação	-13" (-330 mm) de H ₂ O
Aceleração sísmica espectral	S/S=1.5 & S/I=0.6 Classe do Local D
Temperatura máxima de operação	120° F (49° C)
Ar Comprimido necessário	9.75 SCFM @ 60 PSIG (16.5 M ³ /Hr @ 4.1 Bar)
Número de válvulas	8

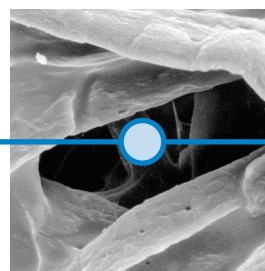
PERFORMANCE DO MEIO FILTRANTE ULTRA-WEB®

A comprovada e exclusiva tecnologia de mídia Ultra-Web® proporciona uma vida útil prolongada do filtro, ar limpo e economia de custos ao longo da vida útil do seu coletor. Fabricada por meio de um processo de eletrofiação que gera uma fibra contínua, extremamente fina e resiliente, com diâmetro de 0,2 a 0,3 micron, a Ultra-Web forma uma teia permanente de fibras finas com espaços minúsculos entre as fibras, que capturam a pó na superfície da mídia.

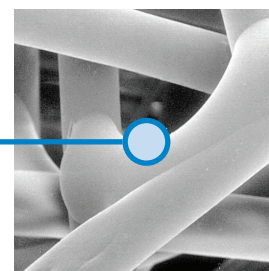


TECNOLOGIA ULTRA-WEB

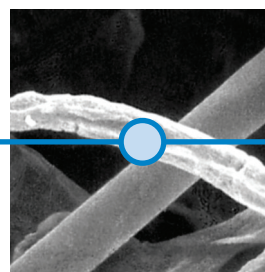
PARTÍCULAS
DE 10 MÍCRONS
A 600X



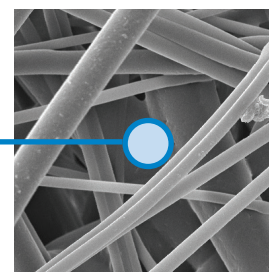
CELULOSE



SPUNBOND



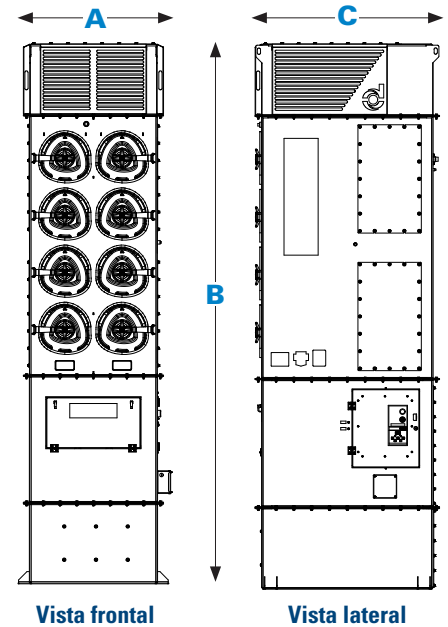
CELULOSE/SINTÉTICO



MELTBLOWN

DIMENSÕES E ESPECIFICAÇÕES

MODELO DFA-8					
Vazão com filtros limpos [0,5" (13 mm) wg]		7.000 CFM (11.893 M ³ /Hr)			
Vazão filtros sujos [5,0" (127 mm) wg]		6.100 CFM (10.364 M ³ /Hr)			
Número de elementos		8			
Meio filtrante (ft ²)		2.032 ft ² (189 m ²)			
Número de válvulas		8			
Dimensões					
A		B		C	
em	mm	em	mm	em	mm
48,1	1220,7	169,9	4314,2	61,4	1559,6



RECURSOS PADRÃO E OPÇÕES DISPONÍVEIS

DESIGN DO COLETOR	STD	OPT
Construção em aço convencional	X	
Ventilador Integrado	X	
Entrada Integrada	X	
Ponto para Sprinkler	X	
Tampas de acesso articuladas	X	
Silenciador de Exaustão Integrado	X	
Recipiente de pó de 19 litros	X	
Trampa sólida da saída de ar		X
Sprinkler		X
FILTROS DE CARTUCHO		
UWFR	X	
Outras mídias		X

SISTEMA DE PINTURA	STD	OPT
Acabamento texturizado da pintura do multi-camadas com teste de 2.000 horas de salt spray.	X	
Cor personalizada		X
Pintura premium		X
CONTROLES ELÉTRICOS		
Painel padrão com controlador delta P	X	
Painel especial com sensor de alta temperatura e alarme		X
GARANTIA		
10 anos de garantia	X	



www.donaldson.com



P034303-016-436

Filtros Ultra-Web®

É apenas um dos mais de 100.000 filtros de reposição e peças que a Donaldson mantém em estoque, prontos para envio com a agilidade que você precisa.

Encontre estes filtros e milhares mais em [Shop.Donaldson.com](https://shop.donaldson.com)

Aviso importante: Muitos fatores além do controle da Donaldson podem afetar o uso e o desempenho dos produtos da Donaldson em uma aplicação específica, incluindo as condições sob as quais o produto é usado. Como esses fatores estão exclusivamente dentro do conhecimento e controle do usuário, é essencial que o usuário avalie os produtos para determinar se o produto é adequado para a finalidade específica e adequado para a aplicação do usuário. Todos os produtos, especificações do produto, disponibilidade e dados estão sujeitos a alterações sem aviso prévio e podem variar de acordo com a região ou país.

Donaldson Company, Inc.
Minneapolis, MN
donaldson.com • shop.donaldson.com

North America
Email: donaldsontorit@donaldson.com
Phone: (USA): +1-800-365-1331

Latinoamerica
Phone: +52-449-300-2442
Email: industrialair@donaldson.com
Toll Free: (CO) (57) 601-580-1611
(CL) +800-914-544 • (PE) +800-712-10
(BR) +55 (11) 99707-6689

China
Email: info.cn@donaldson.com
Phone: +86-400-921-7956

Donaldson Europe B.V.
Email: IAF-europe@donaldson.com
Phone: +32-16-38-3811

India
Email: info.difs@donaldson.com
Phone: +91-124-4807-400 • +18001035018

Australasia
Email: marketing.australia@donaldson.com
Phone: +61-02-4350-2066
Toll Free: (AU) +1800-345-837 • (NZ) +0800-743-387

Korea
Email: contactus.kr@donaldson.com
Phone: +82-2-517-3333

South Africa
Email: SAMarketing@donaldson.com
Phone: +27-11-997-6000

Southeast Asia
Email: IAF.SEA@donaldson.com
Phone: +65-6311-7373

Japan
Email: jp-ndl.ifsweb@donaldson.com
Phone: +81-42-540-4114



IMPORTANT NOTICE: Many factors beyond the control of Donaldson can affect the use and performance of Donaldson products in a particular application, including the conditions under which the product is used. Since these factors are uniquely within the user's knowledge and control, it is essential the user evaluate the products to determine whether the product is fit for the particular purpose and suitable for the user's application. All products, product specifications, availability and data are subject to change without notice, and may vary by region or country.

F118181 (05/24) BR ©2024 Donaldson Company, Inc. All rights reserved. Donaldson Company, Inc. reserves the right to change or discontinue any model or specification at any time and without notice.

