

- La tecnología de fibra fina asegura Larga vida del filtro y alta eficiencia de filtración en muchas aplicaciones
- El amplio espacio entre pliegues proporciona una limpieza completa del pulso de las partículas fibrosas y aglomerantes.
- Clasificación de eficiencia de filtración MERV* 14 según ASHRAE 52.2-2007
- Superior liberación de partículas debido a la filtración superficial.
- Ligero y fácil de instalar
- Media retardante de flama disponible
- Construcción de acero inoxidable disponible



Cartucho Fibra-Web

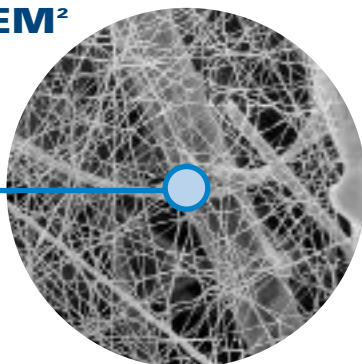
APLICACIONES

- Excelente en aplicaciones con una combinación de polvo fibroso y no fibroso, incluyendo cerámica, algodón, fibra de vidrio, granos y muchos más.
- Solución comprobada para polvo aglomerante

IMAGENES SEM²

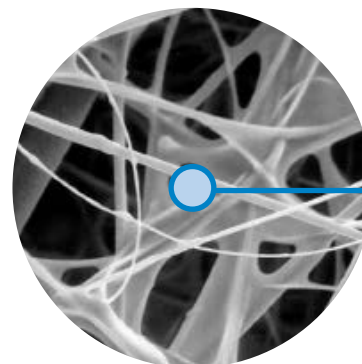
1 micra = 1/25,400 de una pulgada
(1/1000 de un milímetro)

10 micras



Fibra-Web (600x)
Media de Fibra Fina

10 micras



Media Sintética (600x)

† Scanning Electron Microscope

* Consulte el Valor de notificación de eficiencia mínima en la página 2

ESPECIFICACIONES

DATOS DE COMPATIBILIDAD DE MEDIA	
Resistencia Temperatura	180°F / 82°C
Absorción Humedad**	Maximo 14% @ 70°F (21°C) y 65% RH
Tolerancia Química***	Ácidos→Pobre Oxidantes→Fusto Bases→Justo Solventes→Bueno
Resistencia Abrasión	Bueno para TAPPI 476 (Método Taber)
COMPOSICIÓN DE MEDIA	
Tecnología Fibra Fina	Fibras finas sintéticas patentadas Diámetro medio de la fibra de 0.2 µm
Sustrato	Mezcla patentada de fibras sintéticas con un diámetro promedio de 12 µm Versión ignífuga según UL® † Norma 558 TAPPI Norma T 461 om-94 y DIN 53438 Parte 3

CONSTRUCCIÓN DEL CARTUCHO	
Construcción Estándar	Tapas de metal galvanizado Revestimiento interior de metal expandido galvanizado 60% de área abierta Junta de uretano Sin forro exterior
Opciones	Revestimiento de acero inoxidable y tapas Media de Flama Retardante Junta EPDM

EFICIENCIA DE MEDIA	
U.S. Eficiencia	MERV* 14 por ASHRAE 52.2-2007

CONFIGURACIONES

Modelos de Colector	Área Filtrante		Altura pliegue		Dimensiones		Fibra-Web		
	ft²	m²	in	mm	in	mm	Estándar	FR	SS
Bin Vent (TBV)	111.0	10.3	2.0	50.8	12.74 x 26.0	323.6 x 660.4	•	•	•
CX Series	119.0	11.1	2.0	50.8	13.84 x 26.0	351.5 x 660.4	•	•	
Downdraft Bench (DB)	119.0	11.1	2.0	50.8	13.84 x 26.0	351.5 x 660.4	•	•	
Downflo® (DF)	111.0	10.3	2.0	50.8	12.74 x 26.0	323.6 x 660.4	•	•	•
Downflo® II (DFT)	119.0	11.1	2.0	50.8	13.84 x 26.0	351.5 x 660.4	•	•	•
Downflo® Containment System (DCS)	89.0	8.3	1.5	38.1	11.4 x 14.4 x 26.0	288.5 x 364.7 x 660.4	•	•	•
Downflo® Oval (DFO)	89.0	8.3	1.5	38.1	11.4 x 14.4 x 26.0	288.5 x 364.7 x 660.4	•	•	•
Downflo® Evolution (DFE)	119.0	11.1	2.0	50.8	13.74 x 13.74 x 26.0	349.1 x 349.1 x 660.4	•	•	•
Downflo® WorkStation (DWS)	89.0	8.3	1.5	38.1	11.4 x 14.4 x 26.0	288.5 x 364.7 x 660.4	•	•	•
Downflo® (SDF)	55.0	5.1	1.5	38.1	9.2 x 22.3	233.9 x 566.1	•	•	
Environmental Control Booth (ECB)	111.0	10.3	2.0	50.8	12.74 x 26.0	323.6 x 660.4	•	•	•
MTD	111.0	10.3	2.0	50.8	12.74 x 26.0	323.6 x 660.4	•	•	•
ProBooth™	111.0	10.3	2.0	50.8	12.74 x 26.0	323.6 x 660.4	•	•	•
TD Large	111.0	10.3	2.0	50.8	12.74 x 26.0	323.6 x 660.4	•	•	•
TD Small	43.0	4.0	2.0	50.8	7.9 x 16.0	201.4 x 406.4	•		

† UL es una marca registrada de Underwriters Laboratories, Inc.

* El valor mínimo de notificación de eficiencia (MERV) de este cartucho de filtro se ha determinado mediante pruebas de laboratorio independientes utilizando los estándares de prueba ASHRAE 52.2 (2007). La clasificación de MERV se determinó a una velocidad nominal de 118 pies por minuto (36.0 metros por minuto) y cargó un medidor de agua de hasta cuatro pulgadas (101.6 milímetros). La eficacia real de cualquier cartucho de filtro variará de acuerdo con los parámetros específicos de la aplicación. La concentración de polvo, el flujo de aire, las características de las partículas y los métodos de limpieza del pulso afectan la eficiencia de la filtración.

** Las condiciones ambientales que incluyen combinaciones de alta temperatura, material corrosivo y humedad pueden reducir la resistencia de los medios. La reducción de la resistencia de los medios puede comprometer la integridad y el rendimiento de los cartuchos.

Aviso Importante

Muchos factores más allá del control de Donaldson pueden afectar el uso y desempeño de los productos Donaldson en algunas aplicaciones, incluyendo las condiciones bajo las que el producto sea usado. Dado que estos factores están exclusivamente dentro del conocimiento y control del usuario, es esencial que el usuario evalúe los productos para determinar si el producto es apto para el propósito particular y adecuado para la aplicación del usuario. Todos los productos, especificaciones, disponibilidad e información están sujetas a cambios sin previo aviso y pueden variar por región y país.



Tel 800-365-1331 (E.E. U.U.)
Tel 01 800-343-3639 (en Mexico)

industrialair@donaldson.com
toritlatam.com

Donaldson Latinoamérica
Av. Japón 303. Parque Industrial San Francisco de los Romo.
Aguascalientes, México.
C.P. 20300

EXACTAMENTE LO QUE NECESITA

Colector de Polvo Downflo Evolution (09/14)

© 2014 Donaldson Company, Inc. Todos los derechos reservados. Todos los productos, especificaciones de producto y datos (flujo de aire, capacidad, dimensiones o disponibilidad) están sujetos a cambios sin previo aviso y podrían variar por región o país. Donaldson Torit, Downflo, Ultra-Web, y el color azul son marcas registradas de Donaldson Company, Inc. Contiene tecnología propietaria de Donaldson